



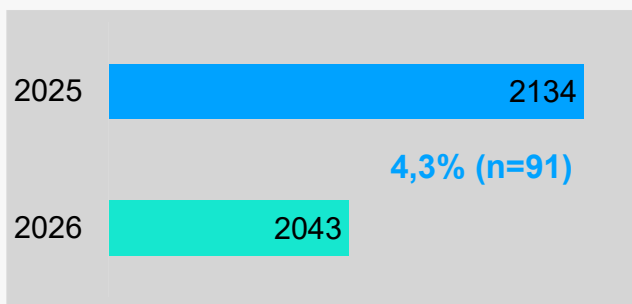
УНТЭ-ийн мэдээллийн урсгал

2026 оны 1 сар

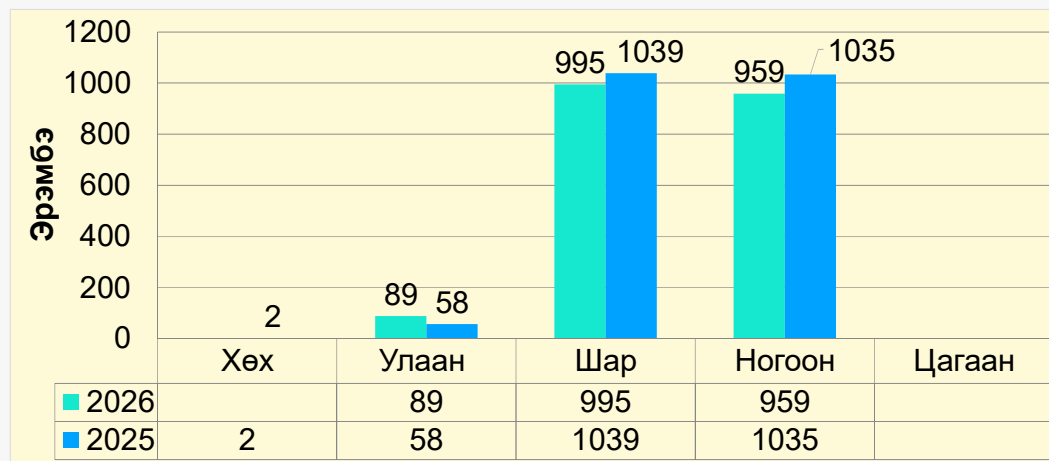
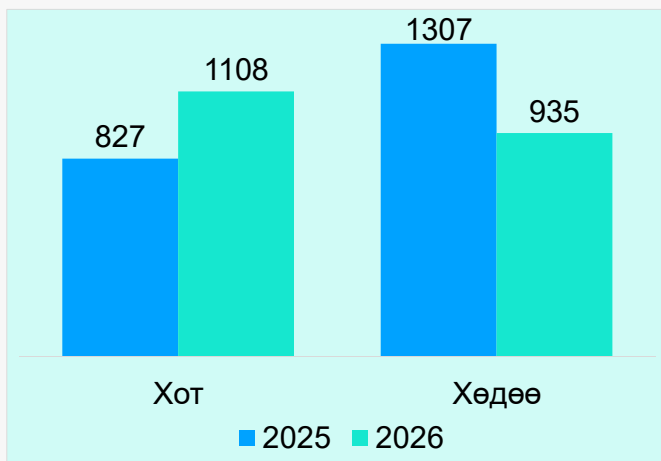
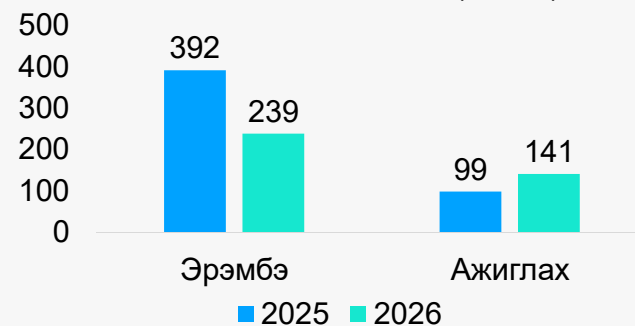
Эмнэлзүйн алба



Яаралтай тусламж



ЯТТ-аас хэвтсэн 18,6% (n=380)



АМБУЛАТОРИЙН ҮЗЛЭГ



Амбулаторийн үзлэг 2025 мөн үетэй харьцуулахад 17,7% (n=5,841) буурсан байна.



39,6% (n=10,769)
Орон нутгийн эмчлүүлэгч

60,4% (n=16,441)
Улаанбаатрын эмчлүүлэгч



37,8%
(n=10,294)



62,2%
(n=16,916)

Хүйсээр



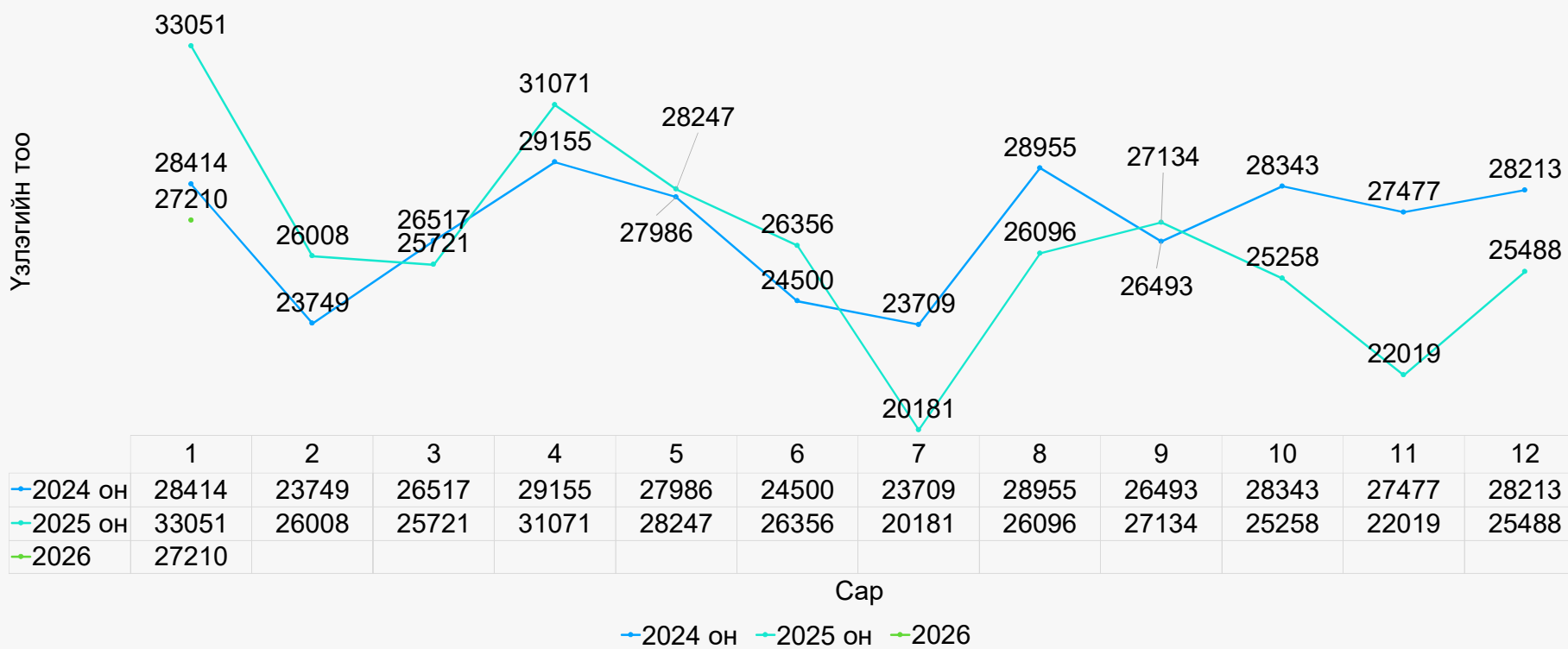
АМБУЛАТОРЫН ҮЗЛЭГ

№	Кабинетууд	2025	2026	2025	2026
		Үзсэн хүний тоо		Мэс ажилбар	
1	Ерөнхий эмч	1	19		
2	Бөөр	2,542	1,549		
3	Булчирхай	2,776	1,934		
4	Гастроэнтерологи	1,656	1,623		
5	Гемодиализ	9	-		
6	Глаукома	789	613	1	
7	Диабет	-	-		
8	Дотор /VIP, даатгал/	9	34		
9	Дуу авиа	751	583	13	37
10	Дэмжих төв	-	-		
11	Зүрх судас	1,327	1,100		
12	Зүрх ангиологи	291	175		
13	Зүрх хэм алдалт	368	260		
14	Зүрх судасны мэс засал	383	281		
15	Мэдрэл	2,166	1,899		
16	Мэдрэлийн мэс засал	450	388		
17	Мэдээгүйжүүлэг	1,020	945	5	2
18	Өвдөлт намдаах		-		
19	Мэс засал	1,930	1,390	209	88

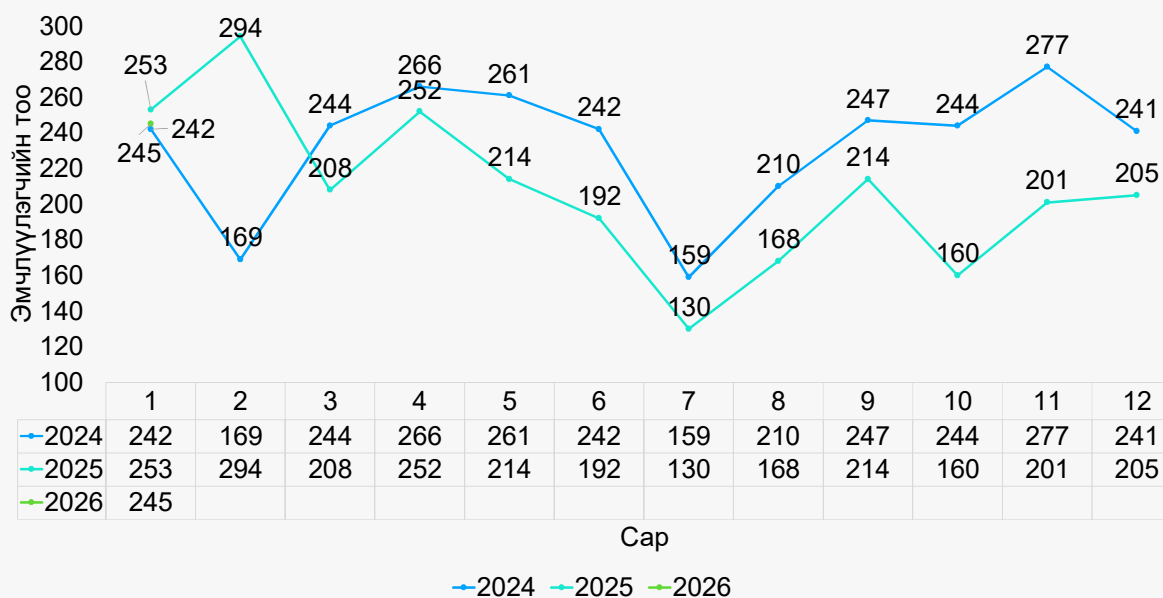
№	Кабинетууд	2025	2026	2025	2026
		Үзсэн хүний тоо		Мэс ажилбар	
20	Нүд	2,000	1,330	3	3
21	Проктологи	1,196	938	17	14
22	Сонсгол	794	591		3
23	Сэргээн засах	194	193		
24	Сэтгэц	4	-		
25	Трансплантаци-Бөөр	990	640		
26	Трансплантаци-Элэг	969	810		
27	Уламжлалт	148	138		
28	Урологи	2,554	2,054	574	18
29	Уушиг	1,245	1,049		
30	Үе мөч	1,753	2,188		
31	Үений мэс засал	623	602		
32	Хавдар судлал	228	179		
33	Хамар хоолой	1,027	1,188		9
34	Харшил	529	459		
35	Цөмийн оношзүй	419	386		
36	Цус	1,071	915		
37	Эрүү нүүр	819	757	20	103
38	Эрт илрүүлэг	20	-		
	НИЙТ	33,051	27,210	842	277



АМБУЛАТОРИЙН ҮЗЛЭГ



АМБУЛАТОРИЙН ӨДРИЙН ЭМЧИЛГЭЭ



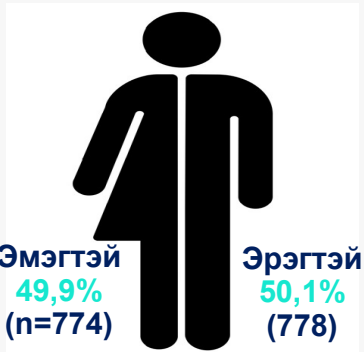
Тасар	2026.01
Сэргээн засах	86
Уламжлалт	92
ХҮСҮСТ	10
ЦЭСЧШСТ	57
НИЙТ	245

Амбулаторийн эмчилгээ 2025 мөн үетэй харьцуулахад 3,2% (n=8) буурсан байна.



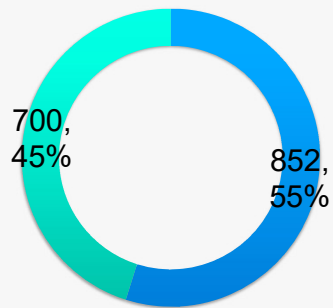
Стационарын төлөвлөгөө, эмчлүүлэгчийн тоо

Хэвтэн эмчлүүлээд гарсан Нийт – 1,552



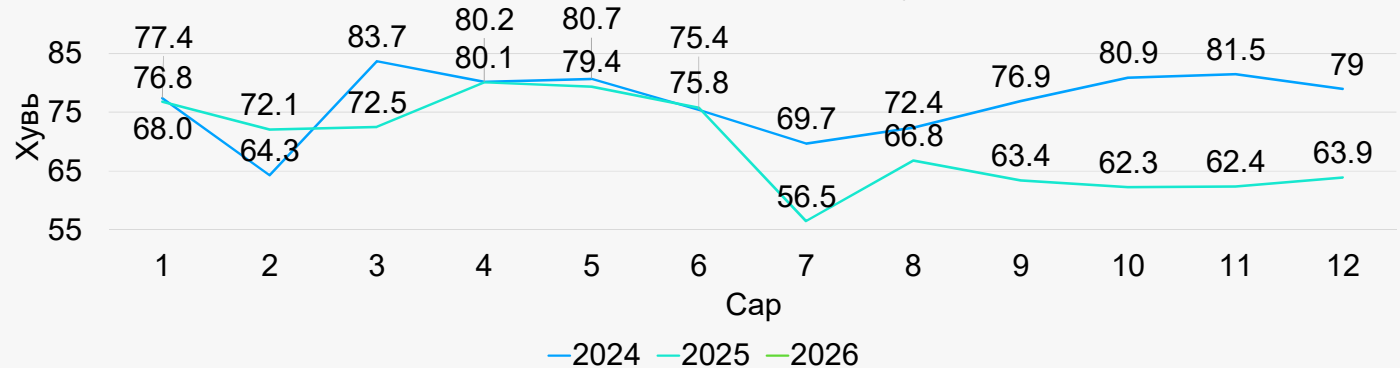
Огноо	2025	2026	Улсын дундаж	УХТЭ	УГТЭ
Хэвтэн эмчлүүлээд гарсан	1,891	1,552	71,893	1,272	1,609
Нас барсан	37	33	515	21	28
Дундаж ор хоног	5,7	5,9	6,4	6,0	6,4
Фонд ашиглалтын хувь	76,8	68,0	51,8	-	-

Харьяалалаар

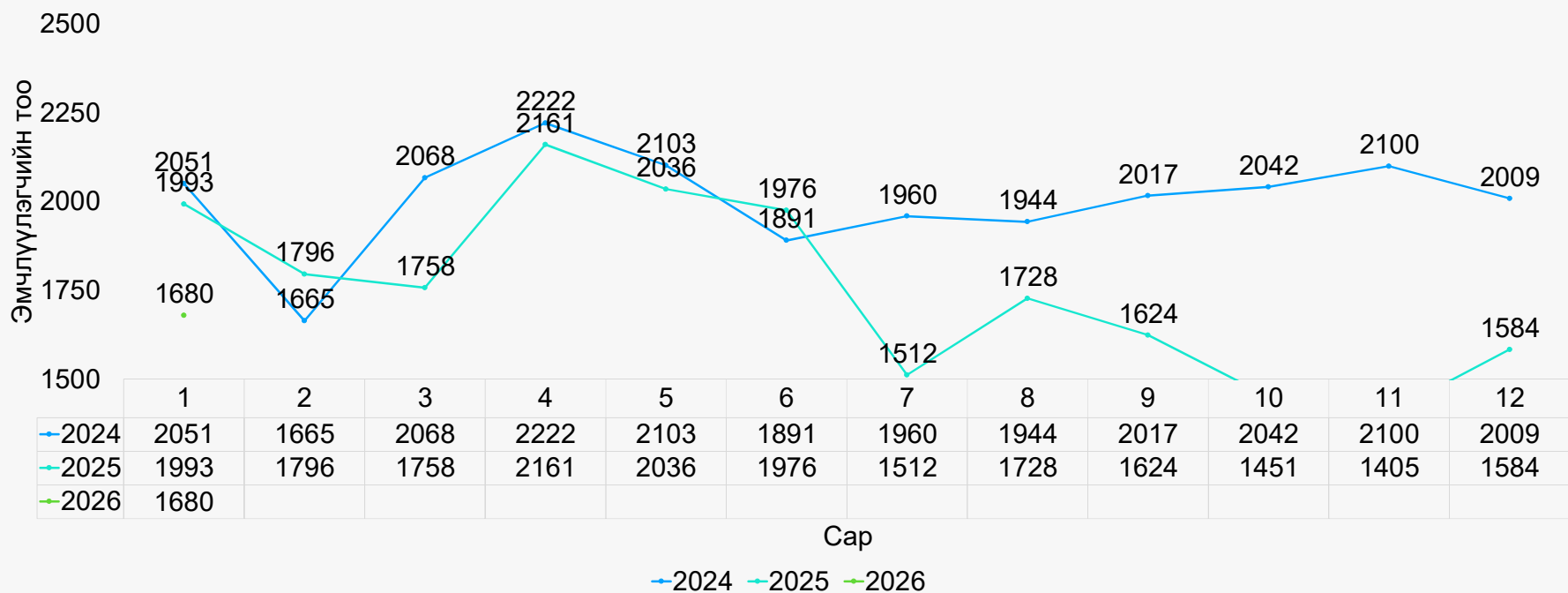


■ Хот ■ Хөдөө

Орны фонд ашиглалтын хувь



ХЭВТЭН ЭМЧЛҮҮЛЭГЧИЙН ТОО



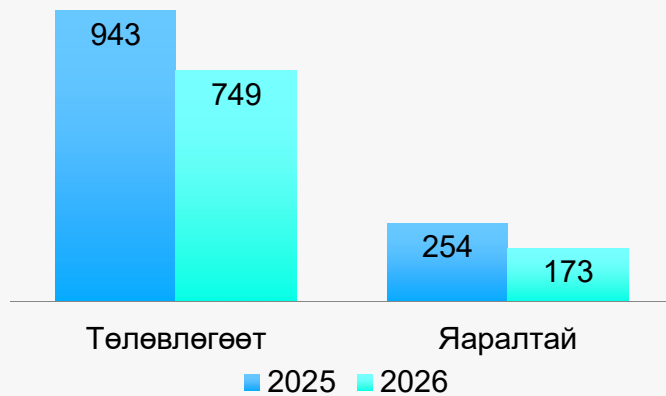
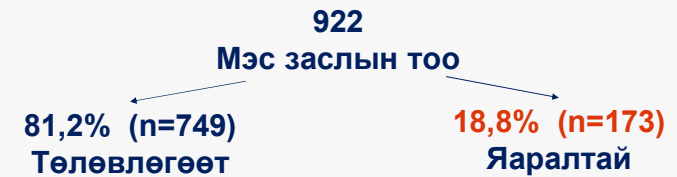
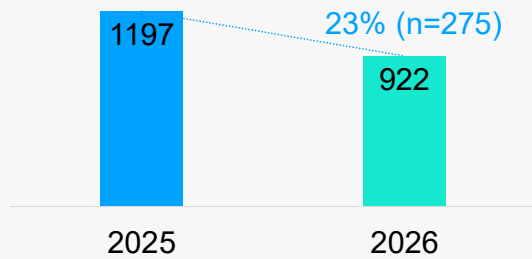
УЛСЫН НЭГДҮГЭЭР ТӨВ ЭМНЭЛГИЙН СТАЦИОНАРЫН ТАСГУУДЫН ҮНДСЭН ҮЗҮҮЛЭЛТ- 2026 оны 01 сар

№	Тасгийн нэр	Төсвөг ор	Тайлангийн хугацаанд																	Чанар																				
			Тайлангийн эхэнд байгаа өвчтөн	Шинээр нэмж хэвтсэн өвчтөн	Дотоод хөдөлгөөн		Гарсан, шилжсэн		Нас барсан										Тайлангийн эцэст байгаа өвчтөн	Хэвтэн эмчлүүлсэн хүний тоо	Орны эргэлт	Дундаж ор хоног	Торыг ашигласан дундаж хоногийн тоо	Ор хоногийн төлөвлөгөө	Ашигласан ор хоног	Үүнээс хөдөөний	Орны фонд ашиглалтын хувь	Хийсэн хагалгаа												
					Өөр тасгаас ирсэн	Өөр тасагт очсон	Бүгд	Хөдөөний	Бүгд		Хөдөөний		Хонгор болоу	Болоу	ой	Бүгд	Хонгор болоу	огүй										Задлан хийсэн	Онош	Тохирсон	Тоо	%	Тоо	%	Тоо	%	Тоо	%	Тоо	%
									Тоо	%	Тоо	%																												
A	1	2	3	4	5	6	7	8	9	10	11	12	13	14	15	16	17	18	19	20	21	22	23	24	25	26	27	28	29	30										
1	Гастроэнтерологийн төв	25	5	98	1	13	72	37												19	79.0	3.2	7.1	22.3	760	557	284	73.2	27	34										
2	Бөөрний төв	21	11	85	1	4	74	36												19	78.0	3.7	7.4	27.6	639	580	321	90.8	1	1										
3	Цусны эмгэг судлал, чөмөг шилжүүлэн суулгах төв	25	28	82	2	5	74	38	3	3.8			3	100.0						30	78.0	3.1	10.5	32.8	760	820	310	107.8		-										
4	Уушги харшлын төв	18	4	60	3	1	49	32	1	1.8						1	100.0	1	100.0	16	56.0	3.1	6.2	19.3	548	347	174	63.4	1	2										
5	Дотоод шүүрэл судлал, диабетийн төв	14	1	52		1	41	19												11	46.0	3.3	6.9	22.7	426	318	135	74.7		-										
6	Хэрх судлал, үе сэргээх төв	6	2	13			11	4												4	12.0	2.0	7.0	14.0	183	84	34	46.0		-										
7	Тусгай үйлчилгээт тасаг	26	8	95	13	5	85	33												26	94.0	3.6	7.4	26.9	791	699	247	88.4	7	7										
8	ЗТ эмгэг	35	17	119	5	3	113	54	1	0.9	1	100.0	1	100.0	1	100.0	1	100.0	24	117.5	3.4	6.3	21.1	1065	738	399	69.3	55	47											
9	МЭТ эмгэг	36	17	146	3	3	124	62	1	0.7						1	100.0	1	100.0	38	135.5	3.8	6.9	25.9	1095	933	389	85.2	37	27										
10	Мэс заслын тасаг	65	25	237	3	5	206	120	1	0.5										53	221.0	3.4	5.2	17.7	1977	1151	687	58.2	190	86										
11	Хэрх судлал, үе сэргээх төв / Мэс засал/	14	1	62	1	4	50	17												10	54.5	3.9	6.1	23.6	426	330	176	77.5	48	88										
12	Бүдүүн шулуун гэдэсний мэс заслын тасаг	35	7	200	4	4	185	60												22	192.5	5.5	3.7	20.5	1065	716	285	67.3	104	54										
13	Чих хамар хоолой судлалын тасаг	30	3	133	2	3	115	39												20	123.5	4.1	4.7	19.4	913	583	324	63.9	113	91										
14	Нүд судлалын тасаг	32	8	100			105	44												3	102.5	3.2	2.7	8.8	973	281	114	28.9	100	98										
15	Эрүү нүүрний мэс заслын тасаг	25	6	107		2	95	40												16	100.0	4.0	5.0	19.8	760	496	207	65.2	90	90										
16	Урологи-Андрологийн төв	45	12	163	6	6	148	53												27	155.5	3.5	5.4	18.5	1369	833	313	60.9	135	87										
17	Эрчимт эмчилгээний тасаг	12	4	10	14	15	1	1	8	88.9			3	37.5			2	25.0	2	100.0	4	9.0	0.8	14.7	11.0	365	132	60	36.2	3	33									
18	Эрчимт эмчилгээний тасаг II	6	4	12	17	9	1	1	17	89.5	1	5.9	10	58.8			5	29.4	5	100.0	6	19.0	3.2	8.5	26.8	183	161	99	88.2	8	42									
19	Эрхтэн шилжүүлэн суулгах төв	8	2		18	10	3	2												7	5.5	0.7	22.9	15.8	243	126	52	51.8	3	55										
20	Яаралтай тусламжийн тасаг	0	0	1					1	100.0	1	100.0								0	1.0									#DIV/0!										
2026 он		478	165	1775	93	93	1552	692	33	2.0	3	9.1	17	51.5	1	5.9	10	30.3	10	100.0	355	1,680.0	3.5	5.9	20.7	14539	9885	4610	68.0	922	96.5									
2025 он		486	242	2058	118	118	1891	922	37	1.9	6	16.2	25	67.6	3	12.0	13	35.1	12	92.3	372	1,993.0	4.1	5.7	23.4	14783	11352	5632	76.8	1197	97.1									
Зөрүү		-8	-77	-283	-25	-25	-339	-230	-4	0.1	-3	-7.1	-8	-16.1	-2	-6.1	-3	-4.8	-2	7.7	-17	(313.0)	-1	-3	-243	-1467	-1022	-8.8	-275	-1										



Мэс засал

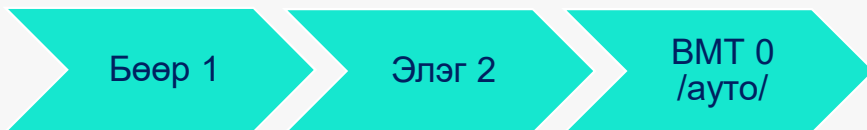
Тухайн тасгаас гарсан, нас барсан нийт хэвтэн эмчлүүлэгчдээс мэс засал хийлгэсэн тохиолдлын тоо



Тасаг	2025	2026
ЕМЗТ	179	148
УАТ	130	119
ЧХХСМЗТ	101	108
НСМЗТ	129	90
БШГМЗТ	123	83
ЭНМЗТ	68	67
ХҮСҮСТ	49	48
МЭТ	41	25
ГЭТ	48	23
ЗТ	51	22
VIP	13	7
ЭЭТ		4
ЭШСТ	7	3
УХСТ	2	1
БТ		1
ЦЭСЧШСТ	2	

Тасаг	2025	2026
ЕМЗТ	102	42
ЗТ	13	33
ЭНМЗТ	17	23
БШГМЗТ	27	21
УАТ	39	16
МЭТ	15	12
НСМЗТ	17	10
ЭЭТ		7
ЧХХСМЗТ	8	5
ГЭТ	13	4
ХҮСҮСТ	1	
VIP	1	
УХСТ	1	

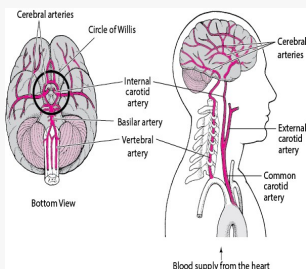
Эрхтэн шилжүүлэн суулгах мэс засал



Оношлогоо, эмчилгээ

Оношилгоо, эмчилгээ

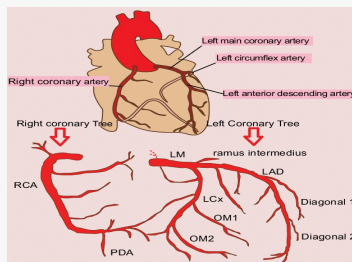
Нийт-256



100% (42)
Тархины ангиографи

95,2% (n=40) **Оношилгоо**

4,8% (n=2) **Эмчилгээ**



100% (n=62)
Зүрхний ангиографи

37% (n=23) **Оношилгоо**

63% (n=39) **Эмчилгээ**

CoAG-37

Racemaker-2

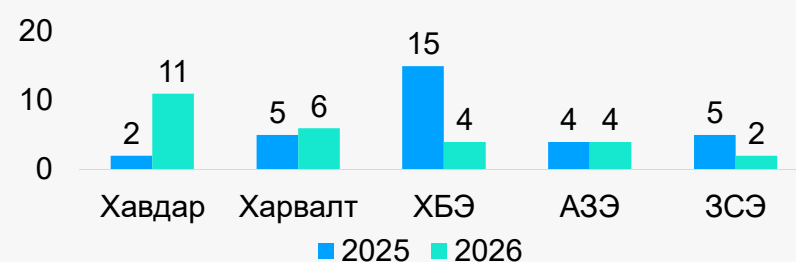
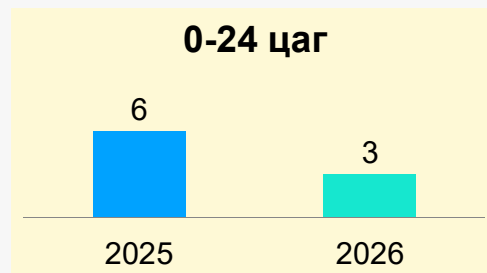
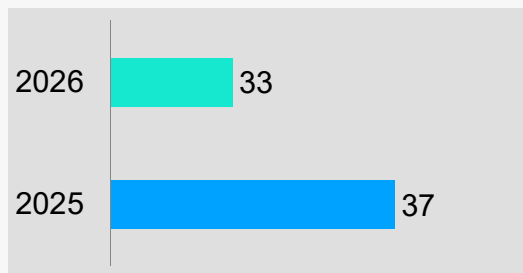
Аблаци-0

№	Эмчилгээний төрөл	Оношилгоо	Эмчилгээний тоо
1	ERCР		50
2	Өвдөлт намдаах		29
3	Элэгний өмөнгийн эмчилгээ /TACE/		18
4	Tunnel		17
5	PTBD		13
6	Chemoport		10
7	Нефростомия		4
8	PDC		3
9	Embolization /AML/		2
10	Venography		2
11	IVC filter		1
	НИЙТ	3	149



Нас баралтын үзүүлэлт

Нийт хэвтэлтийн 2,0 % нас баралт

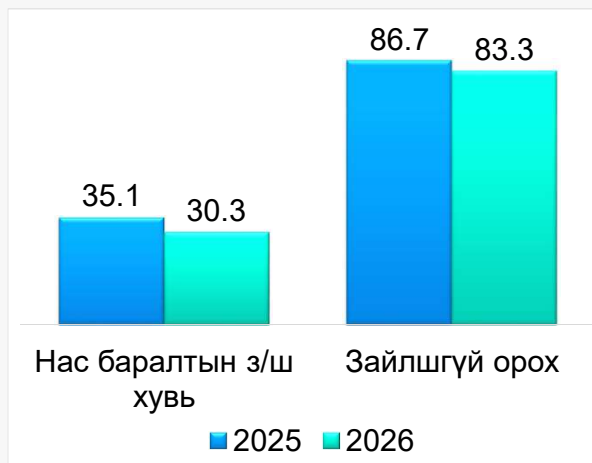


ШШҮХ-1 УНТЭ-9 тохиолдол орсон. А/447 тушаалаар 21, ар гэрийн хүсэлтээр 2 тохиолдол чөлөөлөгдсөн байна.

Зайлшгүй орох задлан шинжилгээний хувь-83,3%.

Шинжилгээнд орсон 10 тохиолдлоос үндсэн оношийн зөрүү бүртгэгдээгүй.

Осол гэмтлийн шалтгаант нас баралт 1 тохиолдол бүртгэгдсэн.



Үхэлд хүргэсэн өвчнөөр үзвэл хавдар-33,3%, харвалт 18,2%, ХБЭ, АЗЭ тус бүр 12,1%, ЗСЭ 6,1% тус бүр эзэлж байна.



Оношилгоо, шинжилгээ

№	Үзүүлэлтүүд		Нийт		Хүний тоо		Шинжилгээ, сеансын тоо		
			Хүн	Шинжилгээ, сеансын тоо	Амбулатори	Стационари	Амбулатори	Стационари	
1	Гематологи	Цусны эсийн тоо	5044	5492	1465	3579	1829	3663	
		Коагулаграмм	1474	5921	68	1406	272	5649	
		Чөмөг	521	521	425	96	425	96	
		Иммуногематологи	264	1370	26	238	138	1232	
	Биохими	Шээсний шинжилгээ	2182	2182	1287	895	1287	895	
		Биологийн шингэн	71	71	1	70	1	70	
		Биохими	7474	40639	2201	5273	13127	27512	
		Иммунохими	2702	4755	1503	1199	2654	2101	
		Эд нийцэл	268	268	268		268		
		Токсикологи /эмийн тун/	715	719	544	171	558	161	
		Эрүүл зүйн хими	0	0					
	Микробиолог и	Эмнэл зүйн бактериологи	1491	1491	577	914	577	914	
		Молекулын биологи	24	24	24		24		
		Эрүүл зүйн бактериологи	51	51		51		51	
	Анатомийн паталогологи	Эсийн шинжилгээ	3	35	1	2	15	20	
		Амьд эдийн шинжилгээ	261	467	36	225	109	358	
		Имуногистохими	0	0					
	Нийт лаборатори			22545	64006	8426	14119	21284	42722
	2	Рентген, MRI, КТГ	Харсан	1715	1762	1600	115	1640	122
Зураг авсан			2572	2897	2265	307	2453	444	
MRI			308	308	308		308		
КТГ			980	980	980		980		
3	Ангиография	Зүрхний	23	23		23		23	
		Хэвлийн	3	3		3		3	
		Мэдрэлийн	40	40		40		40	
4	Хэт авиа	Цуллаг эрхтэн	2194	2220	2186	8	2212	8	
		Бамбай булчирхай	813	866	813		866		
		Зүрхний	560	562	504	56	504	58	
		Судасны эхо	248	267	232	16	247	20	

№	Үзүүлэлтүүд		Нийт		Хүний тоо		Шинжилгээ, сеансын тоо	
			Хүн	Шинжилгээ, сеансын тоо	Амбулатори	Стационари	Амбулатори	Стационари
5	Дуран	Улаан хоолойн зүрхний хэт авиа	0	0	0			
		Дурангийн хэт авиа /EUS/	3	3	3		3	
		Уушигны дуран	45	51	32	13	32	19
		Ходоодны дуран	579	617	452	127	472	145
		Давсагны дуран	147	147	146	1	146	1
		Гөвөнхийн дуран	100	100	99	1	99	1
6	Цөмийн онош зүй	Бамбайн гормон	648	648	648		648	
		PSA	62	62	62		62	
		Тироглобулин	57	57	57		57	
		Паратиронид скинтиграфи	2	2	2		2	
		Бамбайн скинтиграфи	21	21	21		21	
		Бөөрний динамик скинтиграфи	31	31	31		31	
7	Спирограмм	Бүх ясны скинтиграфи	58	58	58		58	
		Спирограмм	523	599	497	26	570	29
		Спирограмм эмтэй сорил	35	35	35		35	
8	Сонсгол	Сонсголын бичлэг	22	22	21	1	21	1
		Тайван үеийн сонсголын бичлэг /ASSR/	29	29	29		29	
		Дунгийн гадна сормууслэг эсийн үйл ажиллагаа шалгах /OAE/	0	0	0			
		Сонсголын дуудлагат потенциал /ABR/	0	0	0			
9	ОСТ	0	0	0				
10	Мэдрэлийн үйл онош	ДСГ	112	121	105	7	114	7
		ЭЭГ	128	134	121	7	126	8
		Дуплекс	136	136	136		136	
11	Зүрхний оношлогоо	ЭКГ	1685	1712	1560	125	1578	134
		Холтер	99	99	99		99	
		Ачаалалтай сорил	13	13	13		13	
			36703	78800	21675	15028	34980	43820
			51988	114787	35333	16655	72695	42092
Зөрүү			-15285	-35987	-13658	-1627	-37715	1728

Уламжлалт, сэргээн засах эмчилгээ



Уламжлалт, сэргээн засах эмчилгээ

№	Үзүүлэлтүүд	Нийт		Хүний тоо		Шинжилгээ, сеансын тоо		
		Хүн	Шинжилгээ, сеансын тоо	Амбулатори	Стационари	Амбулатори	Стационари	
1	Сэргээн засах эмчилгээ	894	4470	804	90	4020	450	
	Сэргээн засах эмчилгээ	Магнет	0	0				
		Инфра	20	100	20		100	
		ШОК	0	0				
		ICT	0	0				
		TENS	0	0				
		Искра	5	25	5		25	
		УВЧ	35	175	35		175	
		УЗТ	105	525	100	5	500	25
		Электрофорез	65	325	60	5	300	25
		Лазер	88	440	83	5	415	25
		Хөдөлмөр засал	0	0				
		Парафин	93	465	83	10	415	50
		Арт терапи	0	0				
		Хөдөлгөөн засал	465	2325	400	65	2000	325
		Мөрний СРМ	0	0				
		Диатерм	0	0				
		Хүзүүны татлага	6	30	6		30	
Нурууны татлага	12	60	12		60			

№	Үзүүлэлтүүд	Нийт		Хүний тоо		Шинжилгээ, сеансын тоо		
		Хүн	Шинжилгээ, сеансын тоо	Амбулатори	Стационари	Амбулатори	Стационари	
2	Уламжлалт анагаахын засал	685	4795	550	135	3850	945	
	Уламжлалт анагаахын засал	Их биеийн зүү	151	1057	106	45	742	315
		Гарын зүү	5	35	5		35	
		Чихны зүү	0	0				
		Цахилгаан зүү	15	105	15		105	
		Бүх биеийн бариа	0	0				
		Сүүн бариа	0	0				
		Хусуур	136	952	106	30	742	210
		Хэсгийн бариа	136	952	106	30	742	210
		Хануур	0	0				
		Самнуур	0	0				
		Шивүүр	0	0				
		Энгийн төөнө	0	0				
		Цахилгаан төөнө	106	742	106		742	
		Бумба	136	952	106	30	742	210
		Гулгуур бумба	0	0				
		Тан буцалгах	0	0				
		Дэвтээлгэ засал	0	0				
	2026	1579	9265	1354	225	7870	1395	
	2025	1734	9375	1267	467	6640	2735	
	Зөрүү	-155	-110	87	-242	1230	-1340	



ЭМЧИЛГЭЭ

26 хүнд

ЭМЧИЛГЭЭ

52 сеанс

БӨӨРНИЙ ТӨВ

ЭЭТ

Гемодиализ

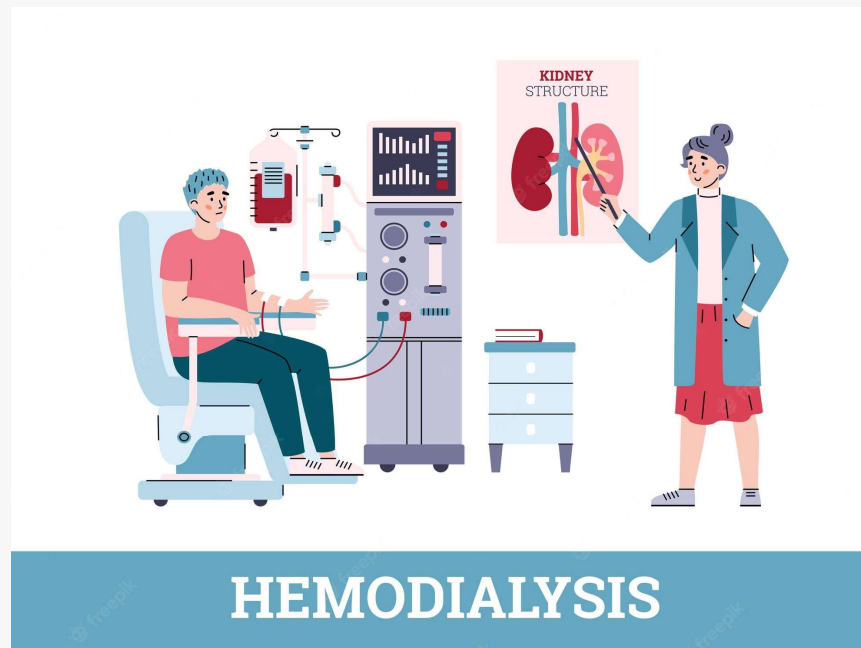
- 16 хүнд
- 39 сеанс

Гемодиализ

- 9 хүнд
- 11 сеанс

CRRT

- 1 хүнд
- 2 сеанс



Дуудлага

Телемедицинээр



Утсаар



16
Хотын дуудлага



3
Очиж тусламж
үзүүлсэн



УНТЭ • 330,000	Орон нутаг
1	Замын зардал
	2

9
Эмчийн зөвлөгөө



Хотын дуудлага

№	Дуудлага дуудсан эмнэлэг	СБДНЭ	ЧДНЭ	ЭХЭМҮТ	АӨСҮТ	401-р ХХАНЭ	УБТЗНЭ	ХӨСҮТ	ЦХХ 461-р анги	ГССҮТ-н салбар Түлэгдлийн төв	НӨАГ	УГТЭ	Нийт
1	ЦЭСЧШСТ	1			1	1			1			1	5
2	УАТ	1		1									2
3	ЗТ		1								1		2
4	ЕМЗТ		1	1									2
5	ДШСДТ							1		1			2
6	БШГМЗТ	1											1
7	БТ						1						1
8	ГЭТ	1											1
	Нийт	4	2	2	1	1	1	1	1	1	1	1	16

Эмчийн зөвлөгөө

№	Дуудлага дуудсан тасаг	ЭХЭМҮТ	ХӨСҮТ	ГССҮТ-н салбар Түлэгдлийн төв	АӨСҮТ	ГССҮТ	Нийт
1	ЕМЗТ	2		1			3
2	ЭЭТ	1			1	1	3
3	МЭТ		2				2
4	БТ	1					1
	Нийт	4	2	1	1	1	9



АНХААРАЛ ХАНДУУЛСАНД БАЯРЛАЛАА

